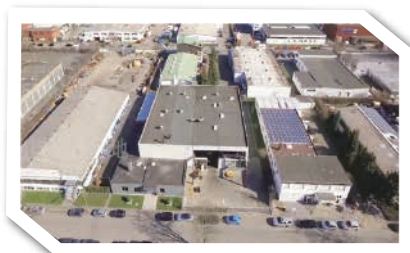


## 德国康普曼研发·制造·服务基地



Oberste-Wilms-Strasse 9, D-44309 Dortmund



Tuebinger Strasse 2, D-72131 Ofterdingen



南京制造基地



常州制造基地



安吉制造基地



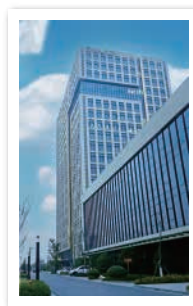
连云港制造基地

### 大中华区总部地址:

南京市建邺区河西世茂大厦6号楼1628-1630号, 双闸路98号  
025-84913668    [www.kpmdrive.com](http://www.kpmdrive.com)

### 销售服务网络:

销售分公司: 济南、上海、苏州、合肥、南京、西安、沈阳、天津



## KPM服务中国 (部分合作客户)

振华港机 (ZPMC), 中铁建 (CRCC), Liebherr, 中铁工服 (CRHIC), Krauss Maffei, 土行孙, 恒天九五, 天津鼎盛, Atlas Copco (阿特拉斯), 上海宝钢, 中广核, 奥钢联, Howden (豪顿华), 鞍钢, 沈阳电力, 航天行星, Peterson Filters, 上海电力, SMS (西玛格), 上海石化 (SPC), 天华院, 金山石化, 苏州协力, 江苏胜达, 江阴华硕, 北方重工, 中国二重, Schottel, SDT, 江苏海泰船舶, 江苏博林, 江苏瑞风, 上汽集团, 大唐集团, FLSmith, ThyssenKrupp, Wärtsilä, Stork, 中交天和, Voith Turbo, Schuler, Saarschmiede, 青岛中船, 中铁工业, KSB, Wifag, 陕建, Heidelberg, Polytype, MAN, 电力博大, Goss, Dorr Oliver, 西南铝业, Krupp Fördertechnik, Baker Hughes, 兴澄特钢, 美锦钢铁, Larox, BASF, Siemens, SMS Demag, Flender, Uhde, Sandvik, 株洲冶金厂, 威远钢铁, 正新轮胎 (CST), 南山铝业, Arcelo Mittal, 蚌埠凯盛工程 (CTIEC), Saerstahl, VAMA, Sandvik, 紫金矿业, 兰兴电力, 大连重工, 太原重工, 鞍钢联众不锈钢, 岳阳林纸, APP (金光纸业), 大连港, 柳钢集团, 华能集团, 宇航重工, 亚东水泥, 华劲纸业, 中信重工 (CITIC), 东部精机, 南京造币厂, Buhler 布勒 (中国), 光大水泥, 唐山重机, 西重所, 天安重工, 株洲中车时代, 中电 38 所, ANDRITZ (安德里兹), 常宝普莱森, 大连一重加氢, 武汉船机, 中国空气动力研究所, 阜新矿业, 陕煤集团, 神东煤炭集团。

60多年专注于动力传动系统解决方案和客户服务

Specialized in power transmission for more than 60 years

## 源于德国·服务中国

Serving China · German Technology

品牌 技术 质量 交期 服务

驱动源  
Drive

弹性联轴器  
Flexible Coupling

齿轮传动单元  
Gear Unit

联轴器  
Coupling

被驱动设备  
Driven

动力传动链 Power Transmission Chain

The Kampmann & Scheuss family business, founded in 1926, is located in Dortmund in the Ruhr-Gebiet in western Germany. It specializes in manufacturing large industrial containers, tooling equipment and industrial racks. Since the end of the 1950s, it has been committed to the research and development, manufacturing and service of providing reliable and efficient power transmission system solutions for industrial users around the world. Kampmann with KPM Brand strictly follows the German DIN standard to design and manufacture gears and carry out tooth profile calculation, design, simulation, analysis and verification through advanced software systems (Kisssoft & IMOS).

起源创立于 1926 年的 Kampmann&Scheuss 家族企业，位于德国西部鲁尔工业区的多特蒙德市，专业制造大型工业容器、工装设备及工业用齿条。自上世纪50年代末开始致力于动力传动设备的研发、制造及服务，为全球的工业用户提供可靠、高效的动力传动系统解决方案。康普曼品牌 KPM 传动严格遵循德国 DIN 标准设计和制造齿轮并通过先进软件系统（KISSOFT&IMOS）进行齿形计算、设计、模拟、分析和验证。

Since Kampmann is in China, relying on our design, R&D and manufacturing capabilities in Germany and three manufacturing bases in China, we have responded quickly to the market with high-quality customized (M2C) and standard gearbox and coupling products. Kampmann technology is the market advantage in heavy industries like construction machinery, coal mining, shield tunneling, nuclear power and power plants. With the progress of China's industrial automation, KPM gear motors have been widely used in e-commerce logistics, food and beverage, industrial automation, industrial fans, pumps and other industries.

康普曼进入中国以来，凭借我们在德国本土及在中国的三个制造基地的设计、研发和制造能力，以高品质的用户定制（M2C）及标准齿轮箱及联轴器产品和快速响应市场，已在工程机械、煤炭开采、盾构掘进、核能电力、电厂等重工领域处于市场优势地位。随着中国工业化自动化进展，康普曼齿轮马达已广泛应用于电商物流、食品饮料、工业自动化、工业风扇、风机水泵等领域。

Jungeblodt has a 170-year history in high strength fastener business and localized manufacturing filled the huge technological gap in the heavy industry that has relied on imports for many years in China.

康普曼旗下高强紧固件以德国荣布劳特品牌170年的悠久历史，强大的国产化制造填补了中国重装行业高强紧固件技术多年来全部依赖进口的巨大技术工艺空白。

Kampmann 3D laser welding visual guidance is a key way for China's welding technology to move from automation to intelligence. 康普曼旗下三维激光焊接视觉引导是中国焊接技术从自动化走向智能化的关键途径。



您动力传动链中的全球合作伙伴！  
核心技术 严谨工艺 德国品质  
本土服务 高性价比 快速交付



### KH系列同轴式齿轮减速电机

技术参数：  
产品规格：10-160  
传动比：3.37-289.74  
输入功率：0.12-160 KW  
输出转矩：2.4-18,000Nm



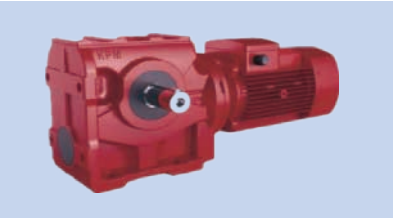
### KS系列平行轴斜齿轮减速电机

技术参数：  
产品规格：30-150  
传动比：3.77-281.71  
输入功率：0.12-200KW  
输出转矩：3.5-21,700Nm



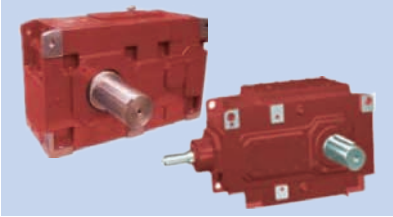
### KB系列斜齿—螺旋伞齿轮马达

技术参数：  
产品规格：30-180  
传动比：3.98-197.37  
输入功率：0.12-200KW  
输出转矩：10-62,800Nm



### KW系列蜗杆—斜齿轮马达

技术参数：  
产品规格：30-90  
传动比：6.8-288  
输入功率：0.12-22KW  
输出转矩：11-4,650Nm



### KP/KR标准减速机

- 遵循德国DIN标准制造  
- 硬齿面处理，适用各种行业  
- 进口品牌轴承和密封  
- 齿面修形

技术参数：  
功率范围：2-11,000KW  
传动级数：1-4级  
额定扭矩：最大至 500,000Nm  
传动比：1.25-450



### KL/KR行星减速机

- 遵循德国DIN标准制造  
- 特殊的齿轮材料  
- 进口品牌轴承和密封  
- 标准模块化组合体系  
- 整体结构合理，便于维护  
- M2C定制方案

技术参数：  
较高额定功率范围  
传动级数：1-5级  
额定扭矩：2.2-500,000Nm  
传动比：3.4-4,000



### CAVEX蜗轮蜗杆减速机

尼曼博士1955年发明具有专利技术的尼曼齿形的CAVEX蜗轮蜗杆减速机，大量使用于中国重型设备驱动，包括核电、电厂、钢厂、水泥、搅拌、造纸行业，保证以安全为第一的经营理念

与传统蜗轮蜗杆相比：  
- 齿根厚度大  
- 传递效率超高（up to 97%）  
- 使用空间极小  
- 润滑更好  
- 摩擦力更小  
- 设备安全寿命极高的优势  
2015年起采用新型散热壳体材料，重量及尺寸降低20%

技术参数：  
中心距：63mm—630mm  
扭矩：max 360,000Nm  
传动比：5-5,000  
蜗轮蜗杆副：40mm—1,400mm

### 产品特点：

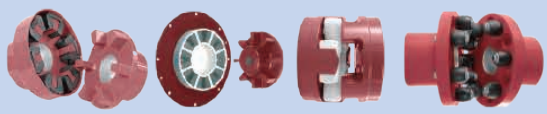
- 遵循模块化
- 最优化设计理念
- 运用KISSOFT& IMOS技术，采用低噪音齿轮齿形设计，确保设计的先进性
- 传动比分级精细，可满足用户的不同需求
- 箱体精密铸造，美观坚固，齿轮渗碳硬化，经久耐用
- 以 FMC 柔性制造单元加工，实现产品的高精度、免维护
- 减速机有地脚安装、法兰安装、扭矩臂安装等方式
- 输出有实心轴、空心轴，并可选择花键或锁紧盘连接方式



### 高弹性联轴器



### 弹性联轴器（橡胶体）



### 刚性联轴器

